

Diagnóstico Tardio de Origem Anômala da Artéria Coronária Esquerda a Partir da Artéria Pulmonar em Mulher Oligossintomática

Late Diagnosis of Anomalous Left Coronary Artery from Pulmonary Artery in Oligosymptomatic Women

Carolina de Souza Galvão¹, Sterffeson Lamare Lucena de Abreu¹, Magda Luciene de Sousa Carvalho¹, José Eduardo da Cruz Sales¹, Ana Bárbara Silva dos Santos Leite¹

Hospital Universitário, Universidade Federal do Maranhão,¹ São Luís, MA, Brasil

Paciente do sexo feminino, 33 anos, com queixas de palpitações, precordialgia e dispneia aos grandes esforços. Ecocardiograma evidenciou artéria coronária esquerda originando-se da artéria pulmonar com fluxo reverso e dilatação da artéria coronária direita (Figura 1 e Vídeo 1). Na sequência, foi realizada angiogramia de coronárias, que corroborou diagnóstico de Origem Anômala da Artéria Coronária Esquerda a partir da Artéria Pulmonar (ALCAPA, do inglês *Anomalous Left Coronary Artery from Pulmonary Artery*), também conhecida como síndrome de Bland-White-Garland (Figura 2). Tal patologia representa uma alteração congênita rara e potencialmente fatal, com apresentação inicial infrequente em adultos.

Contribuição dos autores

Concepção e desenho da pesquisa: Galvão CSG e Abreu SLL; obtenção de dados: Galvão CSG, Abreu SLL e Sales JEC; análise e interpretação dos dados: Galvão CSG, Abreu SLL, Sales JEC; redação do manuscrito: Galvão CS e Abreu SLL.

Conflito de interesses

Os autores declaram não terem conflitos de interesse.

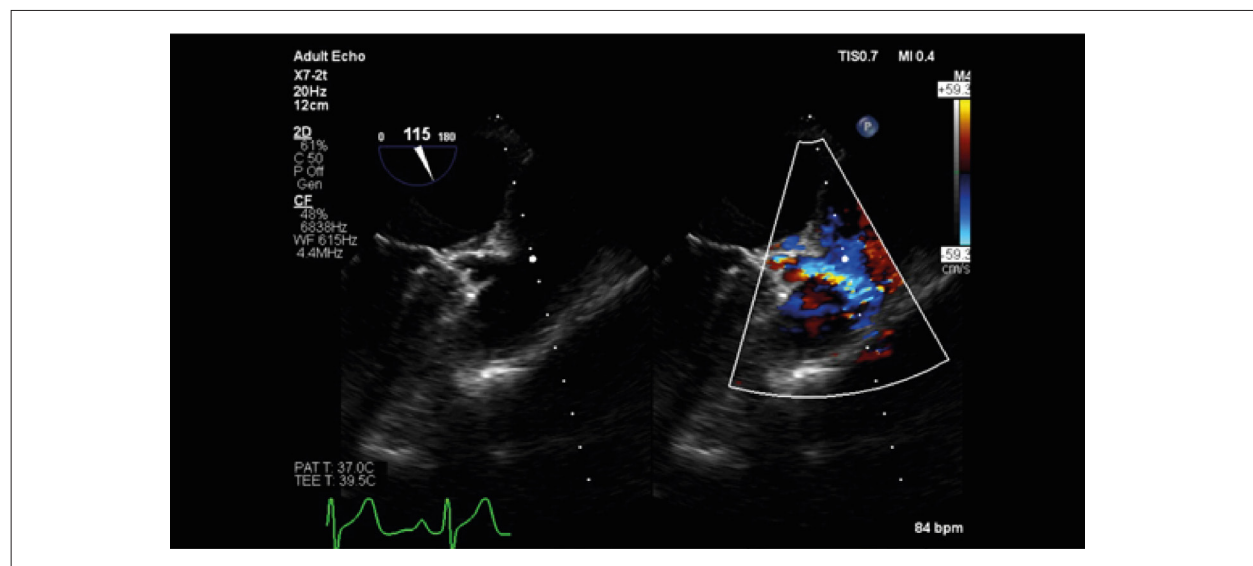


Figura 1 – Ecocardiograma transesofágico em esôfago médio mostrando origem anômala da coronária esquerda a partir de artéria pulmonar apresentado fluxo reverso da coronária esquerda para a artéria pulmonar.

Palavras-chave

Diagnóstico; Ecocardiografia; Angiografia por Tomografia Computadorizada; Síndrome de Bland-White-Garland.

Correspondência: Carolina de Souza Galvão •

Email: carolgalvao5@hotmail.com

Artigo recebido em 23/12/2020; revisado em 15/1/2021; aceito em 3/2/2021

DOI: 10.47593/2675-312X/20213402eabc179



Imagens

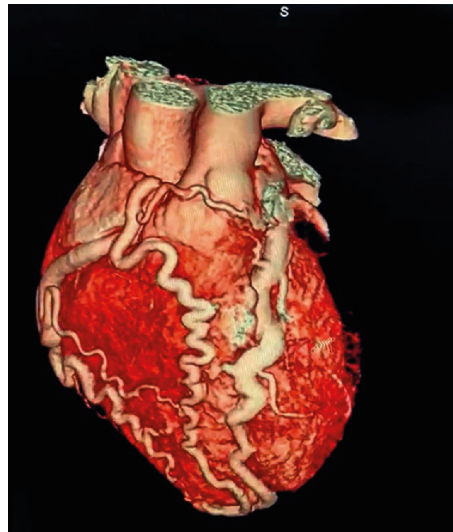
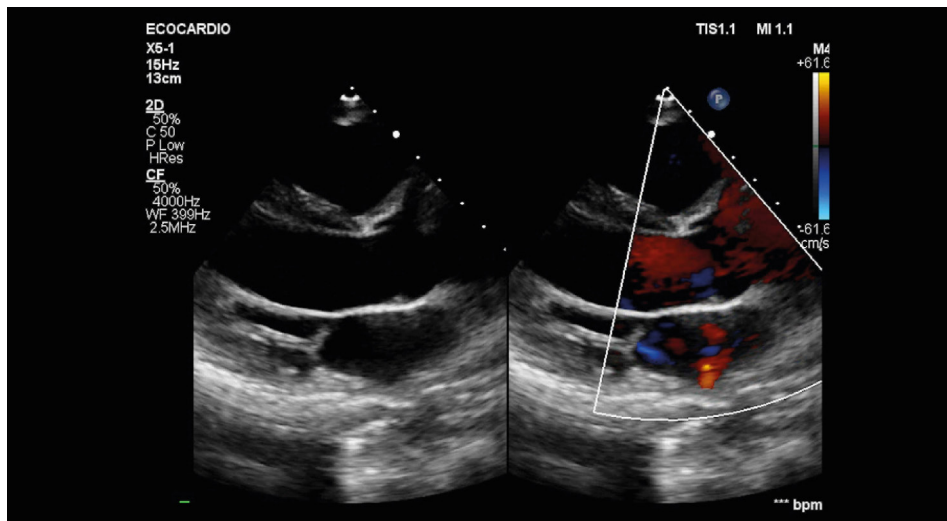


Figura 2 – Angiotomografia de coronárias evidenciando ectasia difusa das artérias coronárias, grande rede de circulação colateral intercoronárias e anomalia de origem do tronco da coronária esquerda a partir do tronco pulmonar.



Video 1 – Eocardiograma, sequência de transtorácico e transesofágico, evidenciando contratilidade segmentar preservada em repouso, ectasia de coronária direita, aceleração dos fluxos coronarianos difusamente e origem anômala da coronária esquerda a partir do tronco pulmonar com fluxo retrógrado da coronária para a artéria pulmonar.