

V Diretrizes Brasileiras de Hipertensão Arterial - Errata

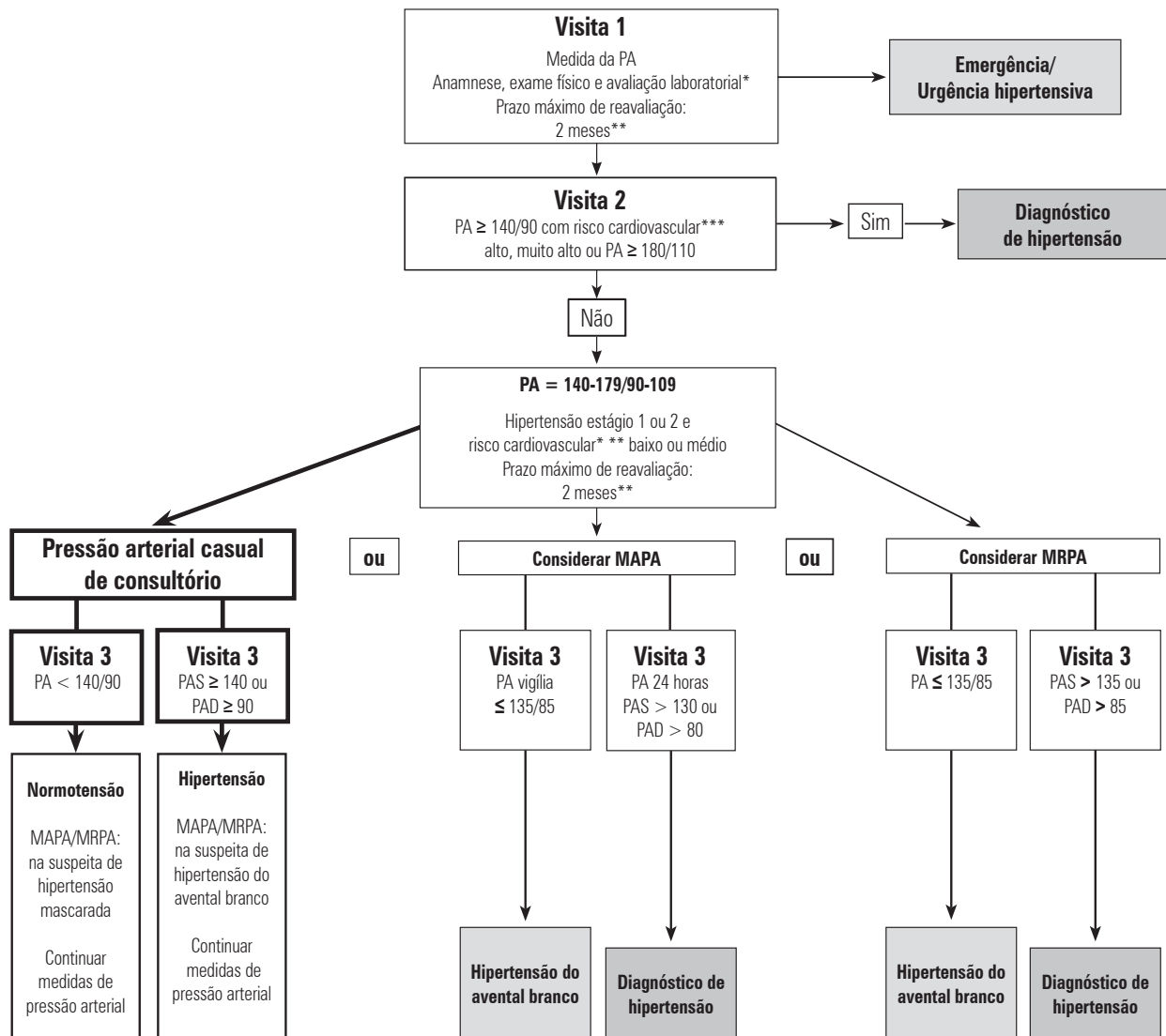
Capítulo 2, página 8, tabela 4:

Pressão Arterial (mmHg)			
	Consultório	MAPA	MRPA
Normotensão	< 140/90	≤ 130/80 Média 24h	≤ 135/85
Hipertensão	≥ 140/90	> 130/80 Média 24h	> 135/85
Hipertensão do avental branco	≥ 140/90	≤ 135/85 Média Vigília	≤ 135/85
Hipertensão mascarada	< 140/90	> 135/85 Média Vigília	> 135/85
Efeito do avental branco	Diferença entre a medida da pressão arterial no consultório e a da MAPA na vigília ou MRPA, sem haver mudança no diagnóstico de normotensão ou hipertensão		

Capítulo 2, página 10, tabela 7:

Classificação	Pressão sistólica (mmHg)	Pressão diastólica (mmHg)
Ótima	< 120	< 80
Normal	< 130	< 85
Límitrofe	130-139	85-89
Hipertensão estágio 1	140-159	90-99
Hipertensão estágio 2	160-179	100-109
Hipertensão estágio 3	≥ 180	≥ 110
Hipertensão sistólica isolada	≥ 140	< 90

Capítulo 2, página 9, figura 1:



* Avaliação laboratorial recomendada no capítulo 3

** Vide tabela 3 (seguimento)

*** Estratificação de risco cardiovascular recomendado no capítulo 3

PA: pressão arterial; PAD: pressão arterial diastólica; PAS: pressão arterial sistólica.

Capítulo 3, página 15, tabela 10:

• Hipertensos nefropatas com proteinúria > 1,0 g/l < 125/75 mmHg

Capítulo 5, página 21, tabela 2:

Uísque, vodka, aguardente	~ 40% (30-50)	40 g/100 ml x 0,8* = 32 g	93,7 ml	~ 2 doses de 50 ml ou 3 doses de 30 ml
---------------------------	---------------	---------------------------	---------	--

Capítulo 6, página 23, no primeiro parágrafo item 6.1, linha 4, leia-se:

... com diuréticos¹⁴⁰⁻¹⁴² (A), mas também com **betabloqueadores**^{140,141,143,144} (A), inibidores da ECA¹⁴⁴⁻¹⁴⁹(A), bloqueadores do receptor AT1^{150,151} (A), ...

Tabela 3:

Medicamentos	Posologia (mg)		Número de Tomadas/dia
	Mínima	Máxima	
Diuréticos			
<i>Tiazídicos</i>			
Clortalidona	12,5	25	1
Hidroclorotiazida	12,5	25	1
Indapamida	2,5	5	1
Indapamida SR***	1,5	5	1
<i>Alça</i>			
Bumetamida	0,5	**	1-2
Furosemida	20	**	1-2
Piretanida	6	12	1
<i>Populadores de potássio</i>			
Amilorida*	2,5	5	1
Espironolactona	50	200	1-2
Triantereno*	50	100	1
Inibidores adrenérgicos			
<i>Ação central</i>			
Alfametilidopa	500	1.500	2-3
Clonidina	0,2	0,6	2-3
Guanabenz	4	12	2-3
Moxonidina	0,2	0,6	1
Rilmenidina	1	2	1
Reserpina*	0,1	0,25	1-2
<i>Betabloqueadores</i>			
Atenolol	25	100	1-2
Bisoprolol	2,5	10	1-2
Metoprolol/Metoprolol (ZOK)***	50	200	1-2
Nadolol	40	120	1
Propranolol**/Propranolol (LA)***	40/ 80	240/ 160	2-3/1-2
Pindolol	10	40	2
<i>Alfabloqueadores</i>			
Doxazosina	1	16	1
Prazosina	1	20	2-3
Prazosina XL ***	4	8	1
Terazosina	1	20	1-2
<i>Alfabloqueadores e betabloqueadores</i>			
Carvedilol	12,5	50	1-2
Bloqueadores dos canais de cálcio			
<i>Fenilalquilaminas</i>			
Verapamil Retard ***	120	480	1-2
<i>Benzotiazepinas</i>			
Diltiazem AP, SR ou CD***	180	480	1-2

▼ cont.			
<i>Diidropiridinas</i>			
Anlodipino	2,5	10	1
Felodipino	5	20	1-2
Isradipino	2,5	20	2
Lacidipino	2	8	1
Nifedipino Oros***	20	60	1
Nifedipino Retard***	20	40	2
Nisoldipino	5	40	1-2
Nitrendipino	10	40	2-3
Lercarnidipino	10	30	1
Manidipino	10	20	1
Inibidores da ECA			
Benazepril	5	20	1
Captopril	25	150	2-3
Cilazapril	2,5	5	1
Delapril	15	30	1-2
Enalapril	5	40	1-2
Fosinopril	10	20	1
Lisinopril	5	20	1
Perindopril	4	8	1
Quinapril	10	20	1
Ramipril	2,5	10	1
Trandolapril	2	4	1
Bloqueadores do receptor AT₁			
Candesartana	8	16	1
Irbersartana	150	300	1
Losartana	25	100	1
Olmesartana	20	40	1
Telmisartana	40	80	1
Valsartana	80	160	1
Vasodilatadores de ação direta			
Hidralazina	50	200	2-3
Minoxidil	2,5	80	2-3

Página 25, tabela 4:

Inibidores da ECA + Diuréticos

Excluir a associação de perindopril + indapamida.

Capítulo 6, página 28, no item Urgências hipertensivas, excluir a frase:

“Caso permaneçam os mesmos níveis, preconiza-se a administração por via oral, de bloqueadores dos canais de cálcio, (inibidor da ECA ou clonidina).”

Na linha 5, leia-se:

... secundária e a existência de alternativas eficazes e mais bem toleradas tornam o uso da nifedipina de curta duração (**cápsulas**) não recomendável nessa situação.

Capítulo 8, página 35, tabela 1:

Litíase urinária, osteoporose, depressão, letargia, fraqueza muscular	Hiperparatireoidismo	Dosagem do cálcio sérico e níveis de PTH
---	----------------------	--